

役場からのお知らせ

— Niikappu Town Office Information —

町民生活課からのお知らせ

児童手当現況届の提出は6月中です！

児童手当を受給している全ての方（中学校3年生までのお子さまがいる方）は、児童手当法の定めにより毎年6月中に「児童手当現況届」を提出しなければなりません。

この届出は、毎年6月1日現在における状況を記載し、児童手当を引き続き受ける要件があるかを確認するためのものですので、対象者は必ず現況届を提出してください。

なお、郵送による提出も可能です。

現況届の提出に必要な書類

- ①現況届（現在受給中の方には町から送付済）
- ②受給者及び配偶者の健康保険証（コピー可）
- ③印鑑（シャチハタ不可）

その他、状況に応じて、別途書類の提出が必要となる場合があります。

なお、現況届を提出されないと、6月分以降の児童手当は支給できなくなります。また、所得制限に該当する方は、児童1人に対し月額5,000円の支給となります。

粗大ごみの申込みについて

事業で使用していたものや一時的に大量に出る引っ越しごみは町では収集していませんので、運搬処理業者へ依頼されるか、直接処理場へ搬入するなどの対応をお願いします。

また、粗大ごみの予約は月5個までとして予約を受けていますので、ご理解とご協力をお願いします。

低濃度 PCB 含有電気機器把握支援補助金について

北海道では、低濃度 PCB 廃棄物などの事態把握を促進し、低濃度の PCB 廃棄物などの処理期限内の確実かつ適正な処理完了に寄与することを目的として、補助事業を実施しています。

詳しくは下記 URL または QR コードから確認し、期限までの処理にご協力ください。

http://www.pref.hokkaido.lg.jp/ks/jss/top_page/pcb.htm



詳しくはこちら

リサイクル活動団体について

町ではこれまで、リサイクル対象品（紙類、スチール缶、アルミ缶、ビン）を収集する団体や自治会などに奨励金を交付し、リサイクルの推進に取り組んできました。近年は活動団体の減少により収集量も減少していることから、リサイクル活動を考えている団体などがありましたらご連絡ください。

浦河海上保安署からのお願い

海へごみを捨てたり、ごみを燃やすことは、海洋汚染や船の故障の原因になることから、絶対にやめてください。「廃棄物の処理及び清掃に関する法律」により、5年以下の懲役もしくは1千万円以下の罰金に処せられることがあります。

蜂の巣駆除補助金について

今年度も蜂の巣駆除を太田養蜂場で行った場合は、下表のとおり補助金を交付しますので、町民生活課環境衛生係へ申し込みください。

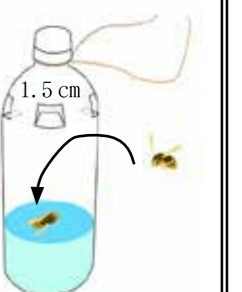
①駆除する場所	市街地・泊津・大富	その他
②駆除代金	1個 16,500円	1個 19,800円
③その他費用	高所作業代（実費） マルハナバチ・アナバチは2,200円増	
④補助金	1個 5,000円	
⑤個人負担額 (②+③-④)	1個 11,500円～	1個 14,800円～

蜂の巣抑制方法について

○蜂退治用スプレーでマーキング
蜂の巣がしやすい場所へ市販の蜂退治用スプレーをすると、約1カ月程度、蜂が巣を作りづらくする効果があります。

○スズメ蜂用「誘香液」の作り方

2リットルのペットボトルに1.5cmの穴を開けて、日本酒150cc、酢20cc、砂糖50～70g、水100ccを入れ、木や軒下などに吊ると蜂が入ります。



- 問い合わせ先
町民生活課町民生活グループ
☎ 0146・47・2112

子育て支援センターからのお知らせ

★子育てサークルぴぐれっと★

・期 日 7月8日（木）10時～11時30分

・内 容 『泥あそび・水あそび』（申込不要）

※新型コロナウイルス感染症の状況により人数制限及び延期または中止する場合があります。



●問い合わせ先

子育て支援センター ☎ 0146・47・4525

農業者年金現況届は必ず提出しましょう

農業者年金受給権者の皆さまは農業者年金基金から届きました「現況届」につきまして氏名などの必要事項を記入し、6月30日までに農業委員会へ提出してください。

現況届の提出がないときは、11月の支払いから現況届が提出されるまでの間、年金の支払いが差し止められますのでご注意ください。

●問い合わせ先

農業委員会 ☎ 0146・47・2472

東京新冠会からのお知らせ

東京新冠会は、東京やその近郊に居住するふるさと新冠町にゆかりのある人たちが構成されています。

会員の親睦を兼ねた東京新冠会の総会を毎年10月に行っていますが、新型コロナウイルス感染症まん延防止のため、今年は総会を中止としましたのでお知らせします。来年は10月に総会を開催する予定です。

東京新冠会では、新規会員を随時募集しています。東京やその近郊にお住まいの方は、ぜひ、一緒に活動しましょう。

●問い合わせ先 企画課 ☎ 0146・47・2498

経済センサス－活動調査の協力へのお礼

事業所の皆さん、このたびはお忙しいところ、「令和3年経済センサス－活動調査」にご回答いただきまして、誠にありがとうございました。

今後とも「経済センサス」をはじめ、政府統計へのご理解とご協力をいただきますよう、よろしくお祈りします。

●問い合わせ先

企画課企画広報統計グループ
☎ 0146・47・2498

健康カレンダー

(お問い合わせ先：保健福祉課 ☎ 0146・47・2113)

月 日	時 間	事業名	場 所				
6月	11日(金)	受付時間 ①6:00～ ②6:30～ ③7:00～ ④7:30～ ⑤8:00～ ⑥8:30～	特定健診、若年健診 胃・肺・大腸がん検診 前立腺がん検診 肝炎ウイルス検査 エキノコックス症検査 風しん抗体価検査	東町生活館			
		⑦9:00～ ⑧9:30～ ⑨10:00～ ⑩10:30～ ⑪11:00～					
	12日(土)						
	14日(月)	13:00～16:30			フッ素塗布	レ・コード館	
	22日(火)	受付13:00～			4・7・12ヶ月児健康診査 1歳6ヶ月・3歳児健康診査	レ・コード館	
	7月	4日(日)			受付8:30～ 15:00	婦人科検診 (乳がん・子宮頸がん検診)	東町生活館
		7日(水)			18:00～20:00	からだりセット講座	東町生活館

新型コロナウイルス感染症の状況により中止及び延期する場合があります。また、その他の事業については開催が決定しましたら、町政事務委託文書などでお知らせします。

ご寄附ありがとうございました。

(敬称略)

●まちづくりに役立ててと

☆前田 幸治 (5,000,000円)

●老人ホーム「恵寿荘」で役立ててと

☆山本 百合子 (タオル3束)

☆伊藤 弘子 (古布2箱)

☆ボランティアグループちよぼら (カット布2袋)

新冠町社会福祉協議会へ

●香典返しに代えて

☆村田 さぎり (30,000円)

古布の寄贈のお願い

古着や古シーツなど、使用しなくなったものがありましたら、直接、老人ホーム恵寿荘・町社会福祉協議会にご持参ください。

●問い合わせ先

老人ホーム恵寿荘 ☎ 0146・47・2355

町社会福祉協議会 ☎ 0146・47・2130