

【令和3年10月22日発行】

国民健康保険（40歳以上）、後期高齢者医療制度に加入されている方、生活保護を受給されている40歳以上の方へ

★ 特定健診（個別健診）のご案内 ★

新冠町の特定健診では、東町生活館などで行っている集団健診のほかに

指定の医療機関で受けられる個別健診を実施しています。

集団健診の日程では都合がつかない方や定期通院している方など
ぜひ個別健診を活用して、ご自身の健康管理にお役立て下さい。



個別健診を受けられる医療機関 ※令和2年度より、受けられる医療機関が追加されました
健診のお申し込みや実施状況等については、各医療機関にお問い合わせください。

医療機関	電話番号	医療機関	電話番号
新冠町立国保診療所	47-2411	新ひだか町立静内病院 (新ひだか町)	(0146)42-0181
日高德洲会病院 (新ひだか町)	(0146)42-1888	駒木クリニック (新ひだか町)	(0146)45-0123
山田クリニック (新ひだか町)	(0146)43-0008	勤医協厚賀診療所 (日高町)	(0145)65-2711
仲川内科胃腸科医院 (新ひだか町)	(0146)42-0345	札幌厚生病院健診センター (札幌市)	(011)261-5331

※**特定健診（健康診査）の受診には4月中旬に送付している受診券が必要となります。**

受診券を紛失された場合は、再発行も可能ですので、役場保健福祉課までご連絡下さい。

※**社会保険に加入されている方は、上記の医療機関ではなく、保険者から発行された受診券に記載されている医療機関で健診を受ける事ができます。**

若年健診について

30代の方を対象とした若年健診を、町の集団健診で実施しています。

普段健診を受ける機会がない方はぜひご利用ください！

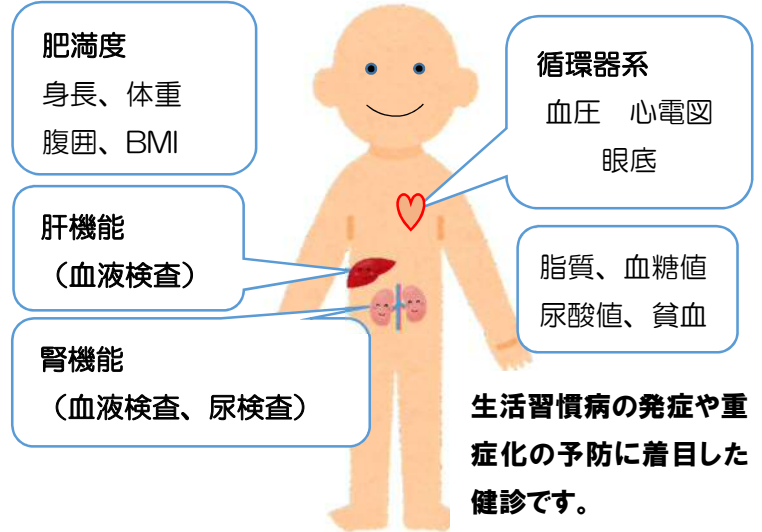
（次回の集団健診は来年2月6日、7日の予定です。）

裏面もご覧ください



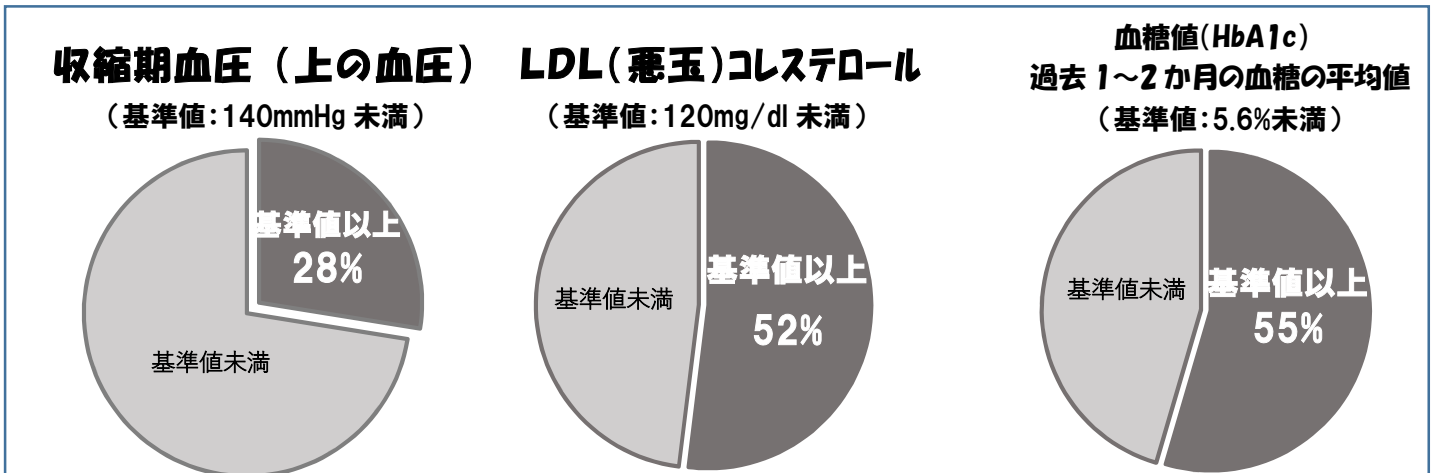
特定健診でどんなことがわかる？

内容
<ul style="list-style-type: none"> ・身体計測 ・血圧測定 ・尿検査 ・医師の診察 ・血液検査(血中脂質、血糖、肝機能)
<p>30～39 歳の方は以下の検査もセット</p> <ul style="list-style-type: none"> ・血液検査(尿酸、腎機能検査、貧血検査)
<p>40～74 歳の方は以下の検査もセット</p> <ul style="list-style-type: none"> ・血液検査(尿酸、腎機能検査、貧血検査) ・心電図検査 ・眼底検査
<p>75 歳以上の方は以下の検査もセット</p> <ul style="list-style-type: none"> ・血液検査(腎機能検査、貧血検査) ・心電図検査



新冠町の傾向

健診を受けた方のうち、結果に異常があった方は... (令和2年度健診結果より)



3.5人に1人は高血圧、2人に1人はコレステロールや血糖値が高め！

⇒基準に該当する方は、無料で特定保健指導(生活習慣を見直すためのサポート)を受ける事もできます。また、該当しない方でも、健診結果や自分の健康、生活習慣について気になる場合は、町の保健師や管理栄養士が相談に乗りますので、お気軽にご相談ください。

肥満型の方だけでなく、一見痩せて見える方も要注意！

内臓脂肪が蓄積していたり、血糖値やコレステロールなどの血液検査で異常がみられることもあります。健康に毎日を過ごすために、体の状態を定期的に見ていくことが大切です。