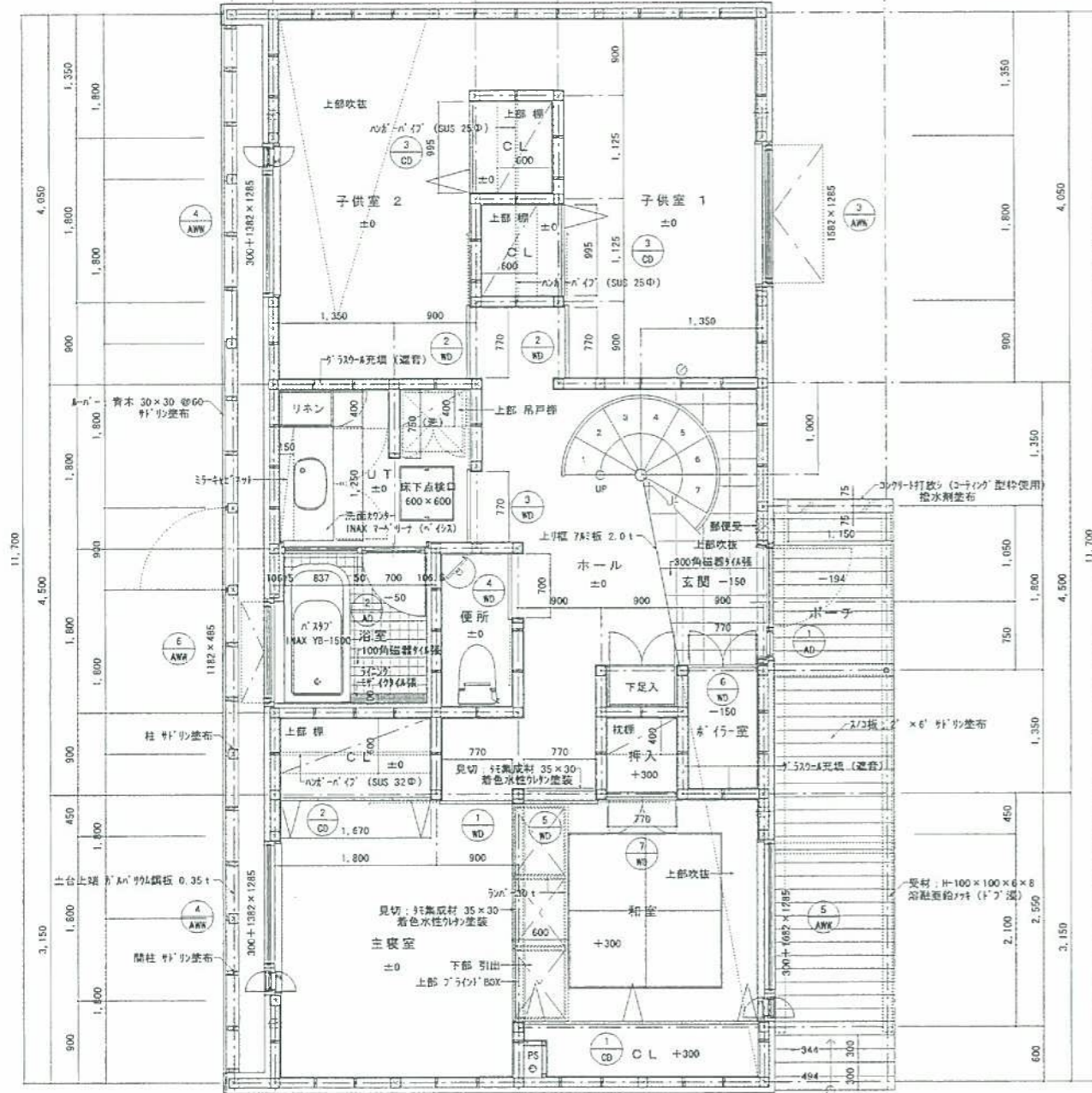


| 子供室 2 |      |       |  |
|-------|------|-------|--|
| 床面積   | 9.92 | AWW-4 |  |
| 採光    | 1.42 | 2.16  |  |
| 換気    |      |       |  |
| 排煙    |      |       |  |

| 子供室 1 |      |       |  |
|-------|------|-------|--|
| 床面積   | 9.11 | AWW-3 |  |
| 採光    | 1.30 | 2.03  |  |
| 換気    | 0.95 | 2.42  |  |
| 排煙    |      |       |  |

※換気ハ2室計算トスル。

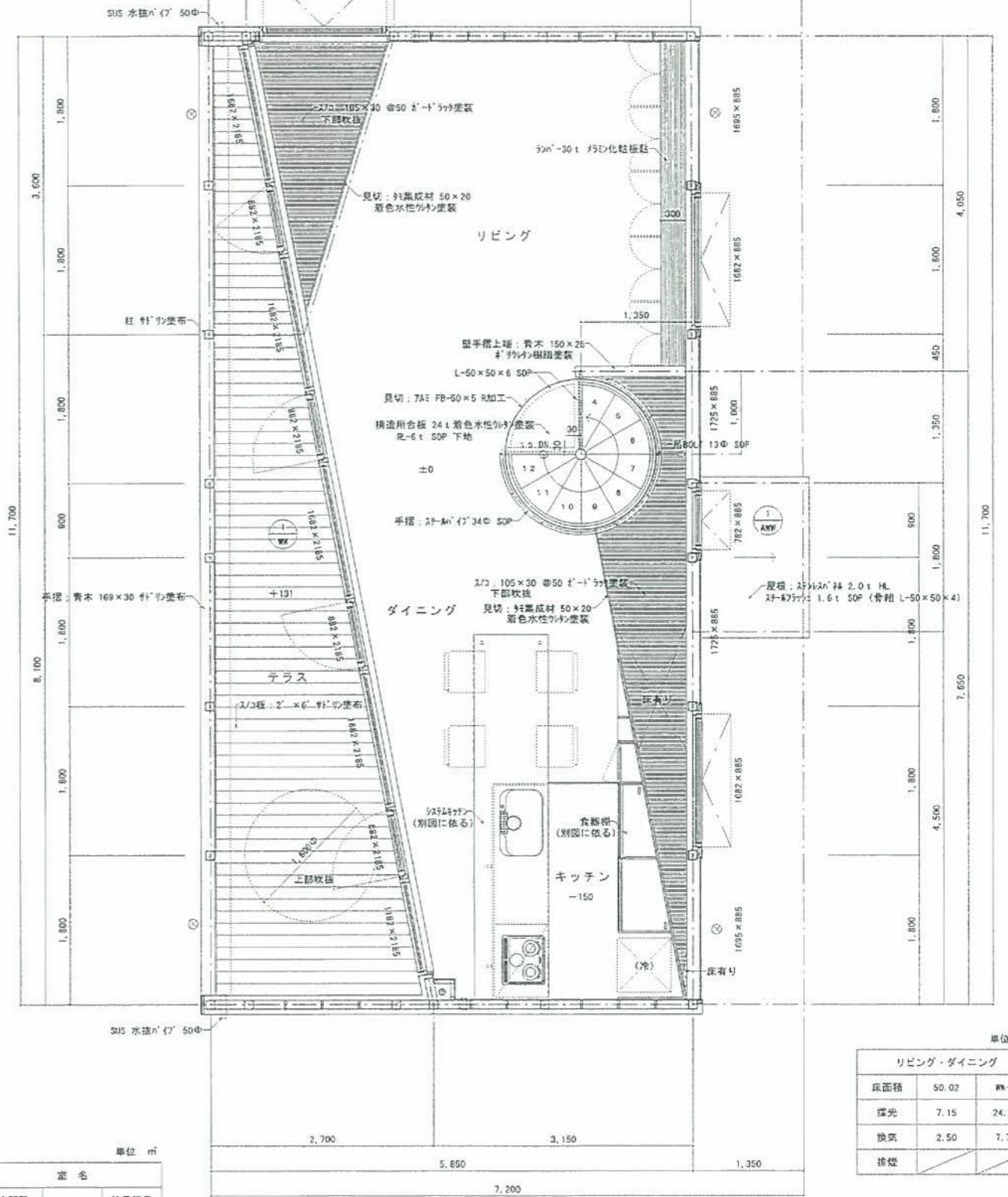


1 階平面詳細図  
68.45m<sup>2</sup>

| 主寝室 |       |       |  |
|-----|-------|-------|--|
| 床面積 | 8.51  | AWW-4 |  |
| 採光  | 1.22  | 2.16  |  |
| 換気  | 0.770 | 0.771 |  |
| 排煙  |       |       |  |

| 和室  |      |       |  |
|-----|------|-------|--|
| 床面積 | 6.89 | AWW-5 |  |
| 採光  | 0.98 | 1.95  |  |
| 換気  |      |       |  |
| 排煙  |      |       |  |

- 凡例
- 通シ柱 105×105
  - 筋違イ 105×105/3
  - 筋違イ 105×105
  - レジスター 100φ (通気層へ開放)



2 階平面詳細図  
51.29m<sup>2</sup>

| リビング・ダイニング |       |       |  |
|------------|-------|-------|--|
| 床面積        | 50.02 | AWW-1 |  |
| 採光         | 7.15  | 24.99 |  |
| 換気         | 2.50  | 7.71  |  |
| 排煙         |       |       |  |

| 室名  |      |      |
|-----|------|------|
| 床面積 | 室名   | 建具符号 |
| 採光  | 必要面積 | 有効面積 |
| 換気  | 必要面積 | 有効面積 |
| 排煙  | 必要面積 | 有効面積 |



1 級建築士事務所  
北海道知事登録(石) 第3930号  
有限会社 ヒコ コニシ設計事務所

1 級建築士登録第254654号  
小西 彦 仁

工事名

KUDOU RESIDENCE 新築工事

図面名

平面詳細図

縮尺

1:50

年月日

版 図

図面符号

A - 6