

新冠町 移住者用住宅 ナナカマド

2LDK オール電化 家賃3万円

入居者募集期間
4/1～4/19 まで

主な入居条件

- 一、移住者(新冠町への転入者)に限ります。
- 二、40歳未満の世帯主に限ります。(単身者は入居できません)
- 三、入居期間は最長で10年とします。
- 四、基準以上の所得がある世帯に限ります。(裏面をご覧ください)
- 五、税の滞納者、暴力団関係者は入居できません。

外観・住宅内部の写真や申込書関係は
新冠町ホームページからダウンロード
できます。 <http://www.niikappu.jp/>

新冠 ナナカマド



※ 号棟の選択については入居決定世帯で抽選とさせていただきます。あらかじめご了承ください。

新冠
中学校

3号棟



7号棟



←苦小牧

国道235号

新ひだか町→

問合せ先

〒059-2492

新冠郡新冠町字北星町3-2

新冠町役場 企画課まちづくりグループ

電話 0146-47-2498

e-mail: teijyu@niikappu.jp

募集住宅 移住促進住宅

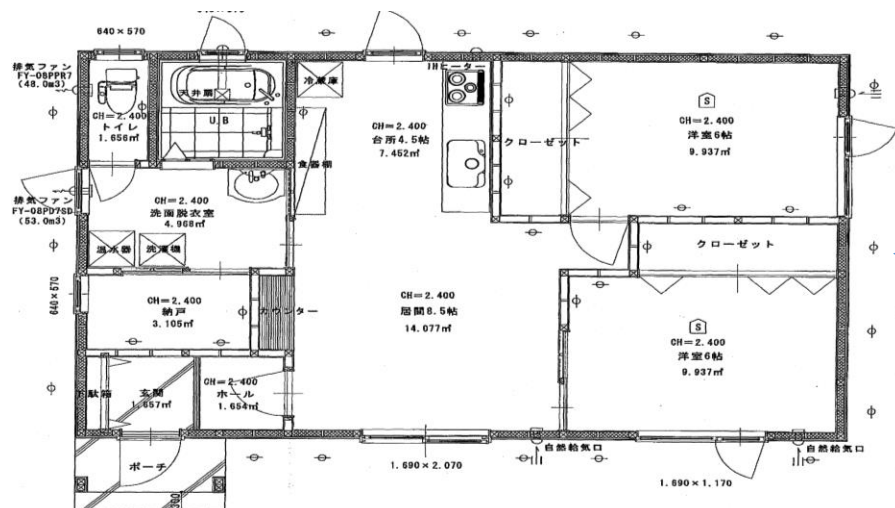
「ナナカマド」3号棟・7号棟

所得基準 (参考)

例) 世帯主の年収約300万円、夫婦2人、子1人で、妻と子を扶養

	給与収入	①所得	②控除額	③所得-控除(①-②)	所得基準月額(③÷12)
世帯主	3,060,000円	1,962,000円	0円		
妻	0円	0円	380,000円		
子	0円	0円	380,000円		
計	3,060,000円	1,962,000円	760,000円	1,202,000円	100,166円

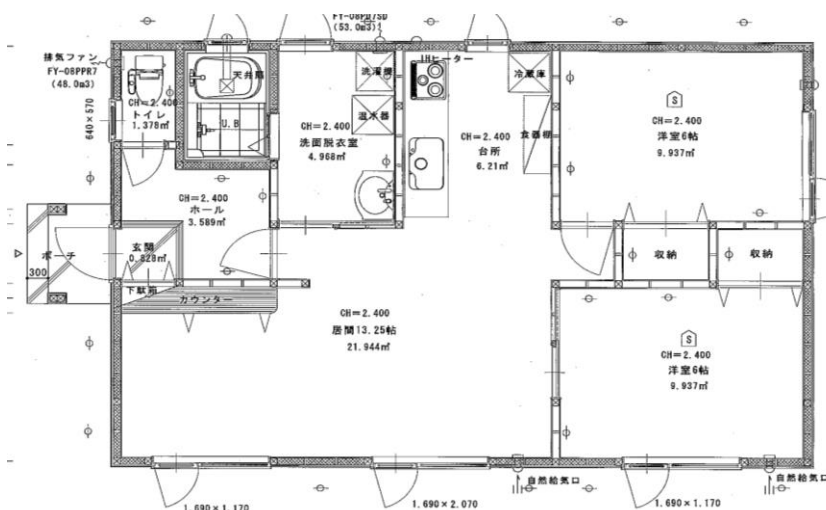
※ 所得基準月額 100,000 円以上が条件となります。



7号棟間取り図



3号棟間取り図



入居申込みについて

- 募集期間 4月1日(月)～4月19日(金)まで
- 申込方法 入居申込書に以下の書類を添えて新冠町役場企画課へ提出して下さい。(郵送不可)
※申込用紙は新冠町ホームページよりダウンロードできます。
①世帯全員の住民票
②世帯全員の所得(収入)証明書
③納税証明書(最新年度分)
- 決定方法 入居希望者が複数となった場合、次の日程により抽選会を行います。
日時: 4月24日(水)午前10時～
会場: 新冠町役場201会議室
※入居希望者以外が代理抽選する場合は委任状をご持参下さい。
- 入居時期 5月16日まで(厳守)
- その他 ①犬・猫などのペットを飼う事はできません。
②敷金・駐車場代は必要ありません(入居の月は日割りの家賃となります)
③入居決定者には連帯保証人が1人必要になります。
④住宅の内覧を希望する場合は、役場企画課へお問い合わせ下さい。

基本設備

- ①全室バリアフリー対応
- ②システムキッチン、IHクッキングヒーター
- ③ユニットバス、浴槽、シャワー栓
- ④電化対応暖房機
- ⑤シャワー洗髪対応手洗器、電気温水器
- ⑥ウォシュレット付洋式便器
- ⑦物置・家庭菜園スペース

※この住宅は、新冠町建設協会からアイデアを頂き平成22年11月に全面的にリフォームした住宅です。子育て世代の夫婦を想定した、環境にやさしいエコ住宅をテーマにしています。