

にいかっぷ

# 新冠町農業支援員制度について

## 1. 新冠町の農業について

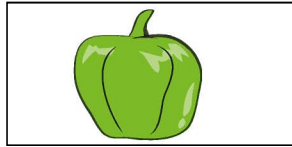
■販売農家数 196戸

### ■農畜産物販売額

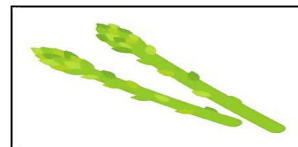
水稲 1.8 億円



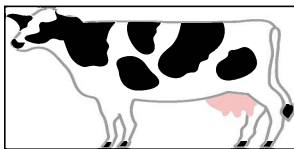
ピーマン 14.1 億円



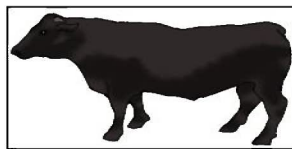
その他野菜 0.6 億円



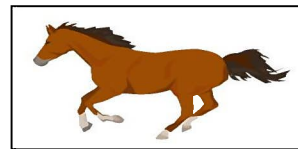
生乳 12.2 億円



肉牛 7.5 億円



軽種馬 34.1 億円



■新規就農者数 15名（H23年度～令和7年度）

※内訳 軽種馬 1名 酪農 5名 その他 9名

※このうち農業支援員制度からの新規就農者は11名

### 新冠町は北海道一のピーマン産地！

新冠町は道産シェア約70%を誇る、北海道一のピーマン生産地です。

○生産量及び販売高は年々増加中！

年度	戸数	作付面積	数量	販売金額
R 5	49戸	25.4ha	2,333.5t	1,267,567千円
R 6	48戸	25.4ha	2,532.4t	1,451,607千円
R 7	50戸	25.5ha	2,450.5t	1,409,225千円



○ピーマン選果場を更新し、28年度より稼働！

○全国各地の市場で取引されています！



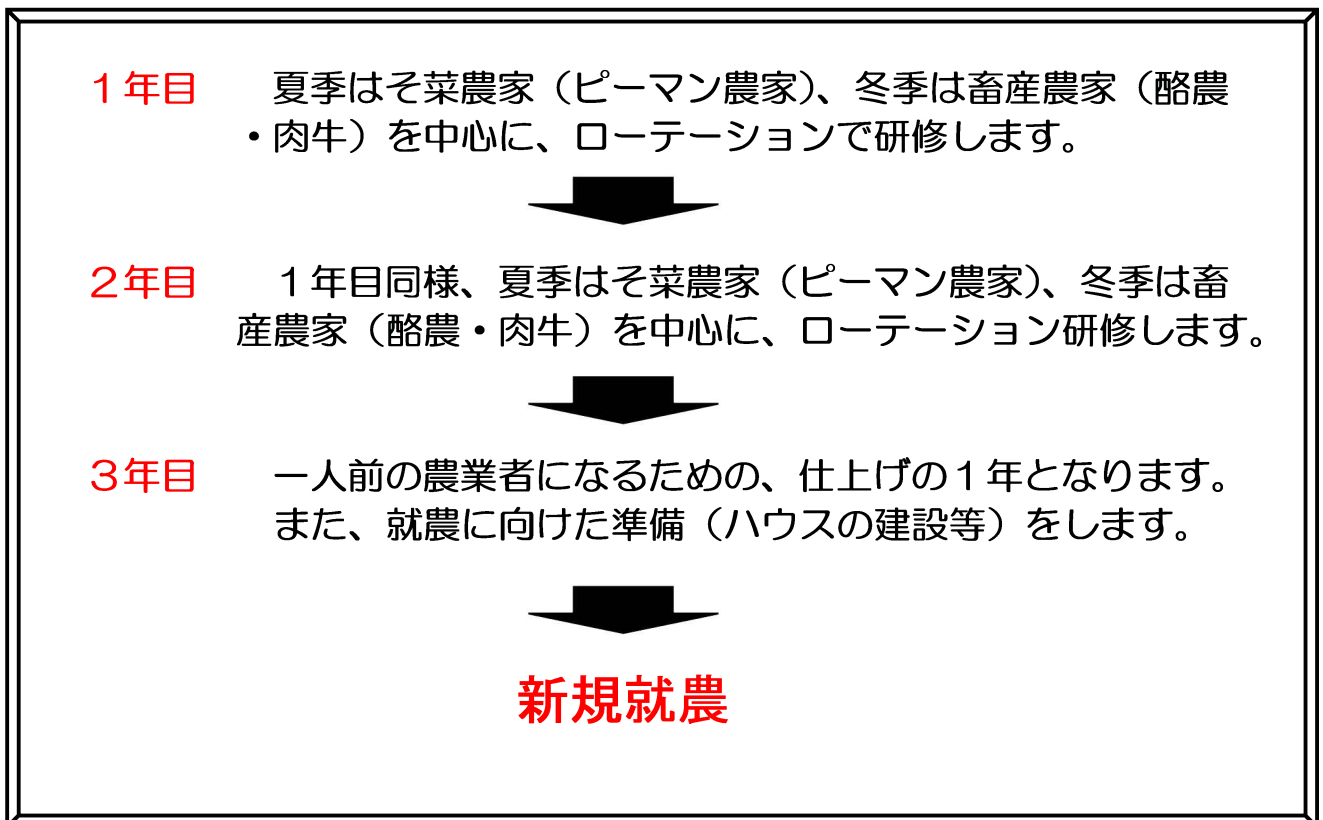
## 2. 農業支援員制度について

新冠町では、3年間の農業研修を経て新規就農を目指す「農業支援員制度」を実施しています。

### (1) 研修内容

■研修先は「**農家**」です。研修受入先として登録している農家個々のもとで研修を行います。

■研修プログラムは次のとおりです。



➤農家で研修を行うため、既存農家と「顔見知り」になることができ、就農後もアドバイスや協力が得られます。

また、後継者のいる研修先もあるので、同年代の人脈形成にも繋がります。

➤いろんな農家の栽培技術を学び、自分に合った営農スタイルを見つけることができます。

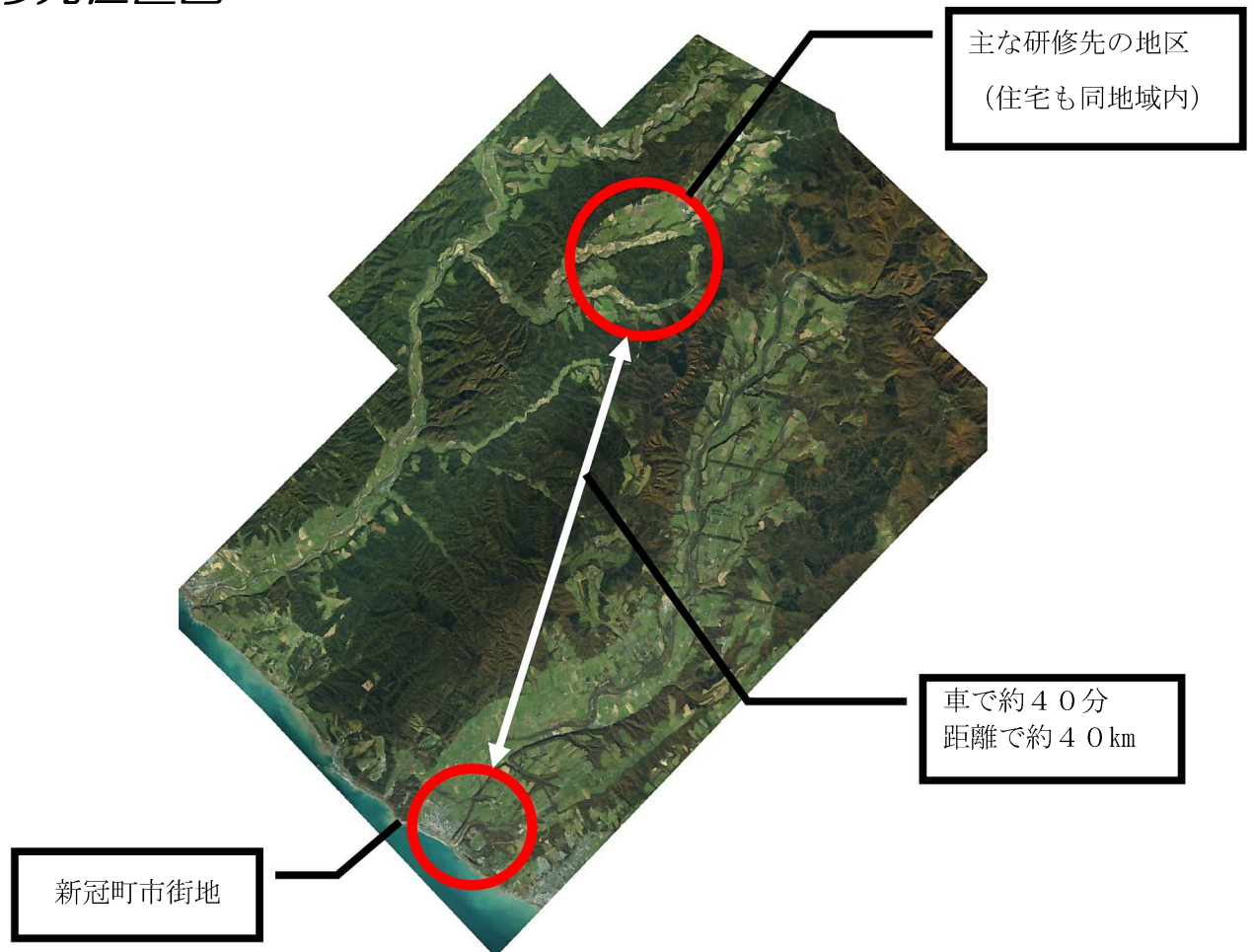
➤冬期間は座学研修・資格取得講習を用意しております。

■専属の[相談員]を配置しており、研修や就農に関する相談にも対応可能です。

## ～研修風景～



## ～研修先位置図～



## (2) 研修中の支援内容

■国や町の補助事業を活用して研修を行います。

三大都市圏をはじめとする都市地域等に在住されている方  
⇒国の「地域おこし協力隊」制度を活用

■研修中の待遇・福利厚生等は次のとおりです。

(円/月額)

	委託料	扶養者加算	住宅家賃 補助	車両経費 補助	通信費 補助
		扶養者(子ども)/人			
月額	291,000	13,000	30,000	30,000	10,000
福利厚生補助	夫婦の国民年金保険料及び国民健康保険税の1/2を補助				
資格取得費補助	農業大学校での研修費用や大型特殊免許等の取得費用を全額補助				
消耗品費補助	支援員活動に必要となる消耗品費を年間30,000円以内で補助				
転居費用補助	独立就農に伴う転居費用を100,000円~300,000円を支給 ※着任時の転居費用は対象外				

※隊員は個人事業主として、農業支援員業務を受託して頂きます。(個人業務請負契約の締結)

例) 夫婦、子供2人の場合の月額支給額

◆月額委託料	・・・	291,000 円
◆扶養者(子ども)	・・・	26,000 円 (13,000 円×2名)
◆住宅家賃補助	・・・	30,000 円
◆車両経費補助	・・・	30,000 円
◆通信機器利用補助	・・・	10,000 円
<b>合 計</b>	<b>・・・</b>	<b>387,000 円</b>

※配偶者加算についてはありません。

~研修生住宅~



### 3. 就農時の支援内容

#### (1) 就農地・住宅等について

- 離農者の住宅、農地、施設等を引き継ぐ「居抜き就農」が基本です。
- 町・農協・相談員等の関係機関が一体となって候補地を探し、立地条件や金銭面を整え、就農可能な物件を提供します。

#### (2) 就農時における町の補助制度について

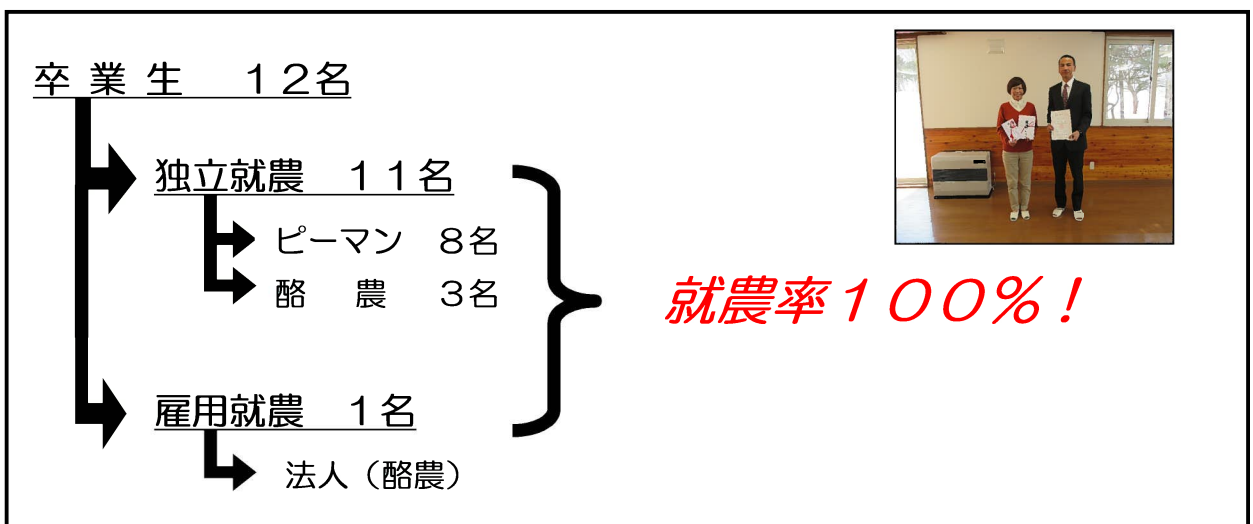
##### ●新冠町就農施設整備費補助制度

内容	農地・農業用施設・機械の取得要する経費の1/2を補助 ⇒ <b>限度額は125万円</b>
----	--

##### ●新冠町地域担い手育成総合支援協議会支度金

内容	就農時の支度金として <b>100万円</b> を贈呈
----	-----------------------------

#### (3) 就農実績



#### 現地見学会も開催中!

実際に「新冠町」と「新冠農業」を肌で感じてもらうと、現地見学会を随時開催しています！  
航空賃と宿泊費の助成がありますので、ご希望の方は是非お問合せください！

#### 〈現地見学会 参加補助〉

- 航空賃の実費相当額の1/2を補助（道外参加者のみ）
- 宿泊費の実費相当額の1/2を補助

## 4. 新冠町の概要

### 町の人口・世帯数

人口は4,908人、世帯数は2,822世帯です。(R8.3月末)

### 交通アクセス

札幌市内へは車で約2時間  
新千歳空港へは車で約1時間20分



### 暮らしガイド

#### ■気候

⇒年間を通して涼しく、冬は雪が少ないのが特徴です

#### ■医療機関

⇒町内に町立診療所が1つ、歯科医院が1つあります  
⇒隣町に総合病院があります

#### ■子育て

⇒認定こども園（保育園・幼稚園）があります  
⇒小学校が1つ、中学校が1つあります  
⇒市街地以外の地区はスクールバスでの通学です  
⇒高校生まで医療費は無料です  
⇒小学校、中学校の給食は無償化です

#### ■ショッピング

⇒日用品は町内商店で揃います  
⇒隣町にショッピングセンターがあります  
(新冠市街地から車で10分ほど)



新冠温泉レ・コードの湯

